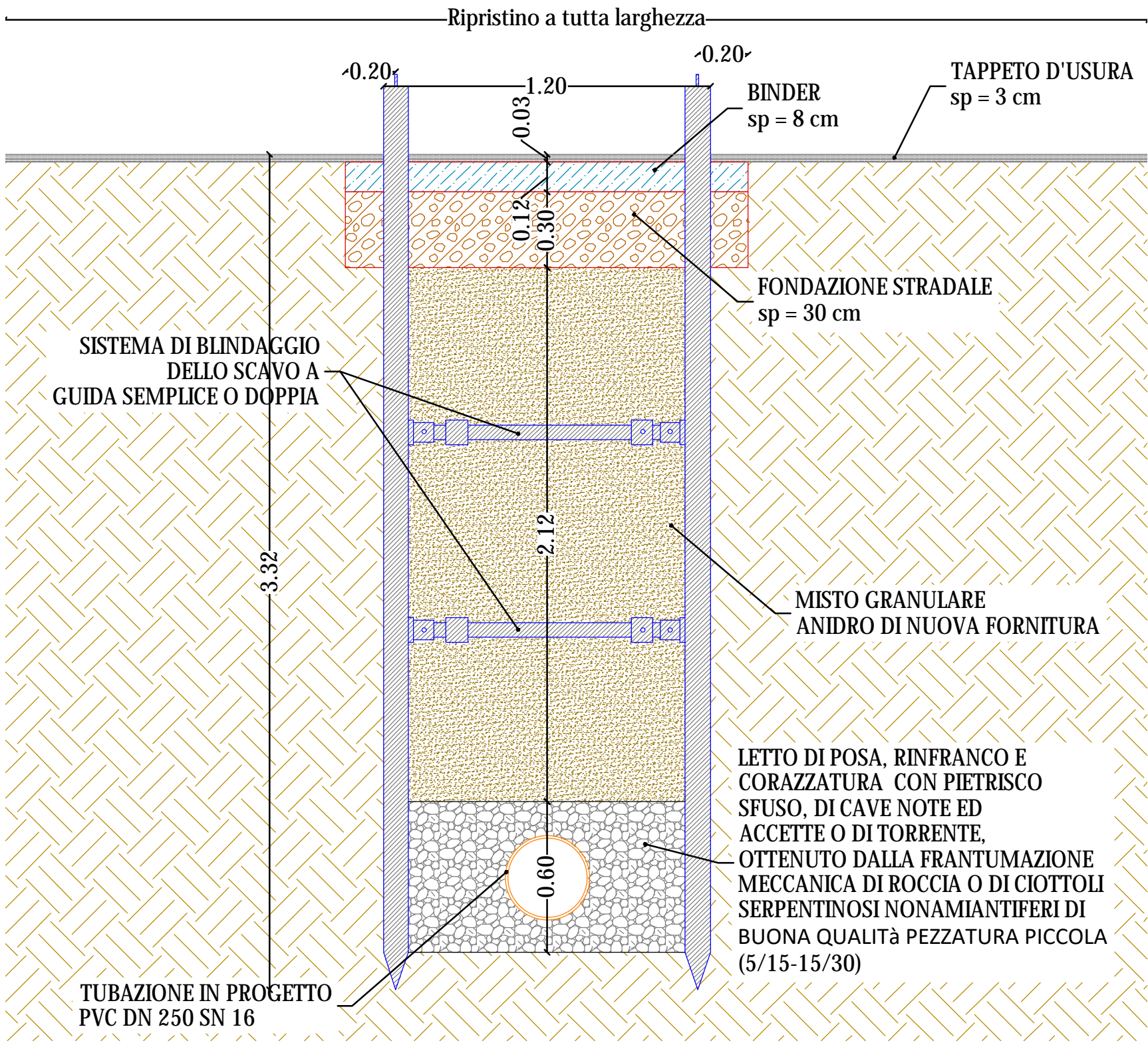


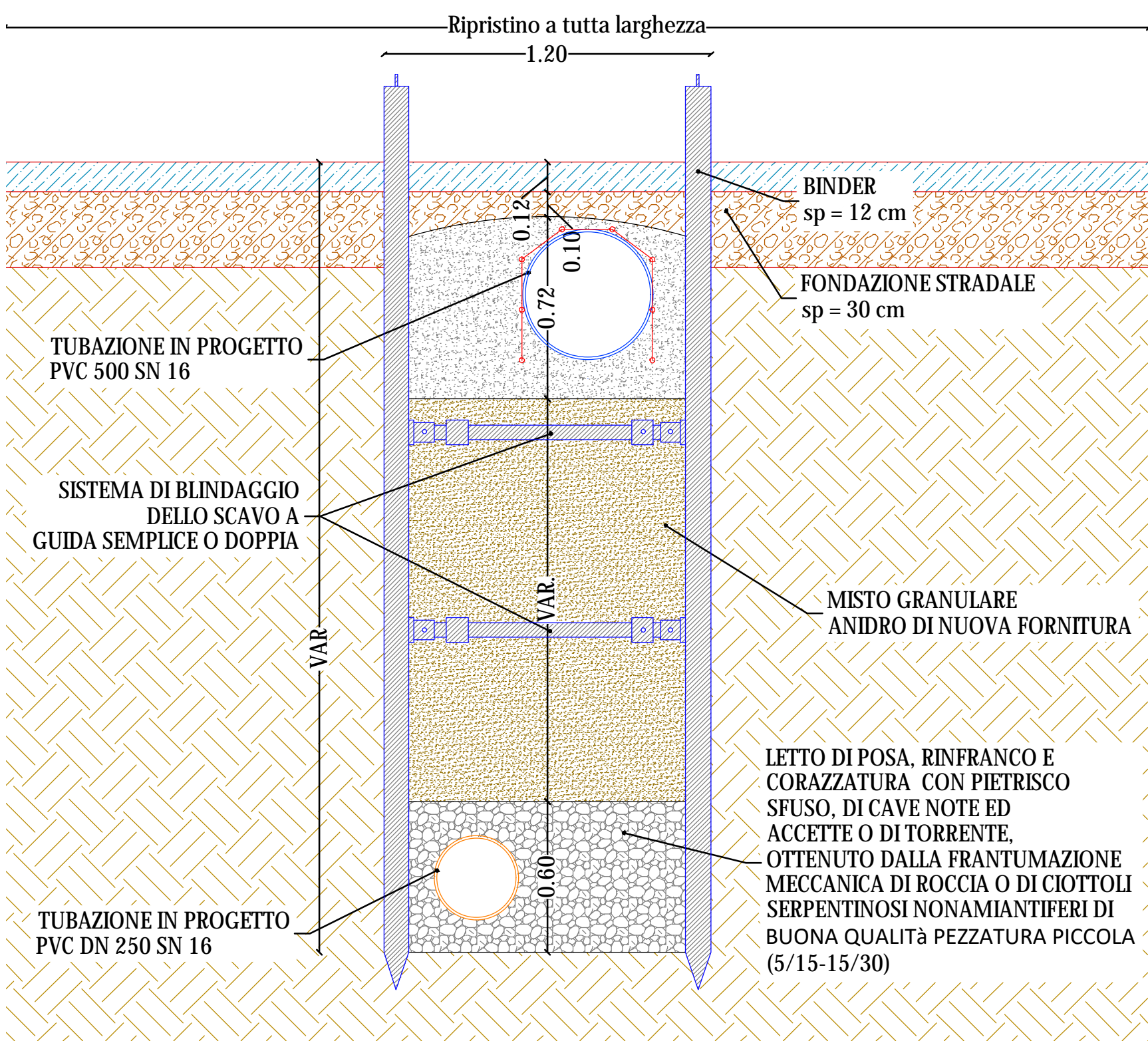
SEZIONE TIPO - SU VIA CERETTA

Scala 1:20



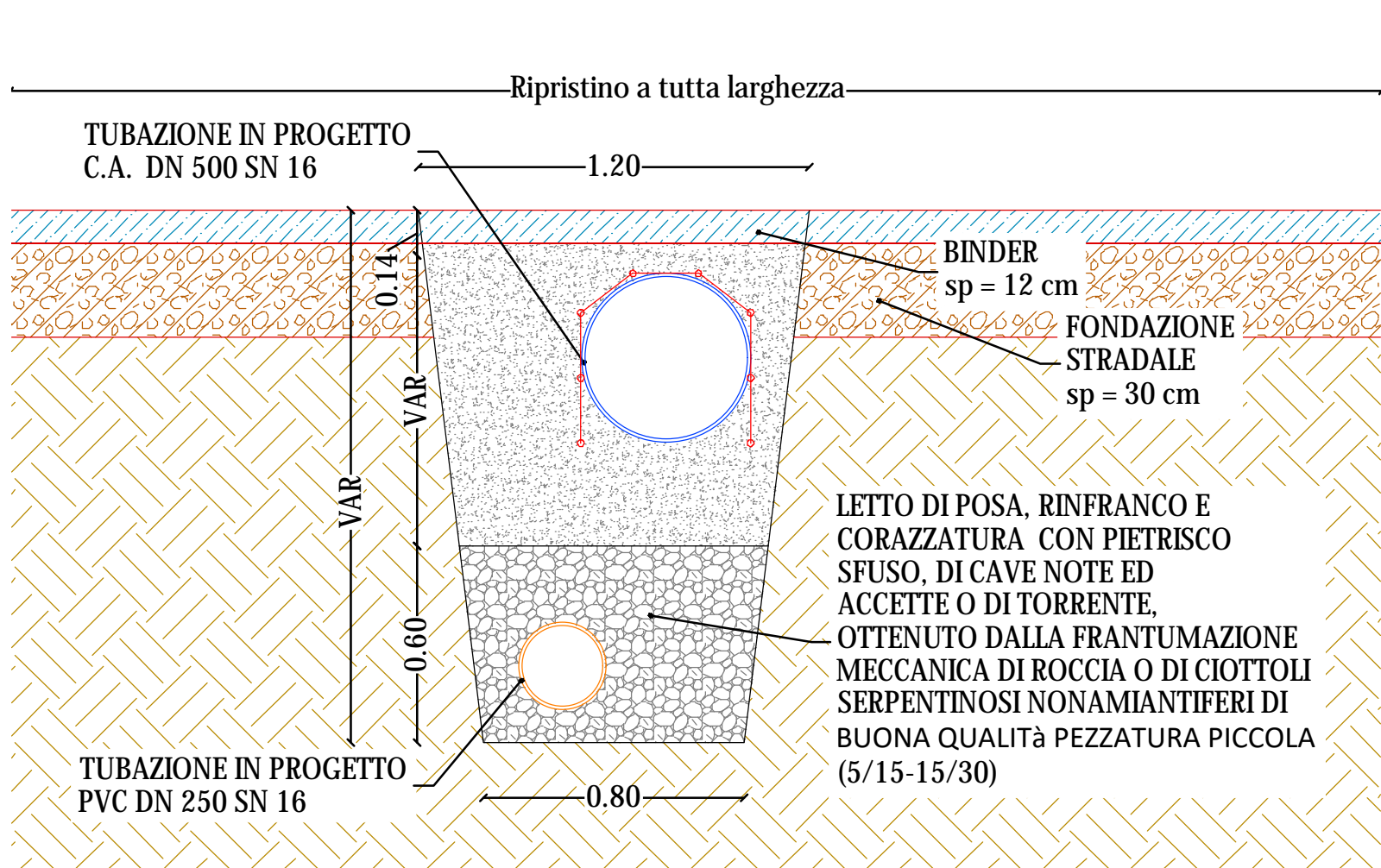
SEZIONE TIPO - A

scala 1:20



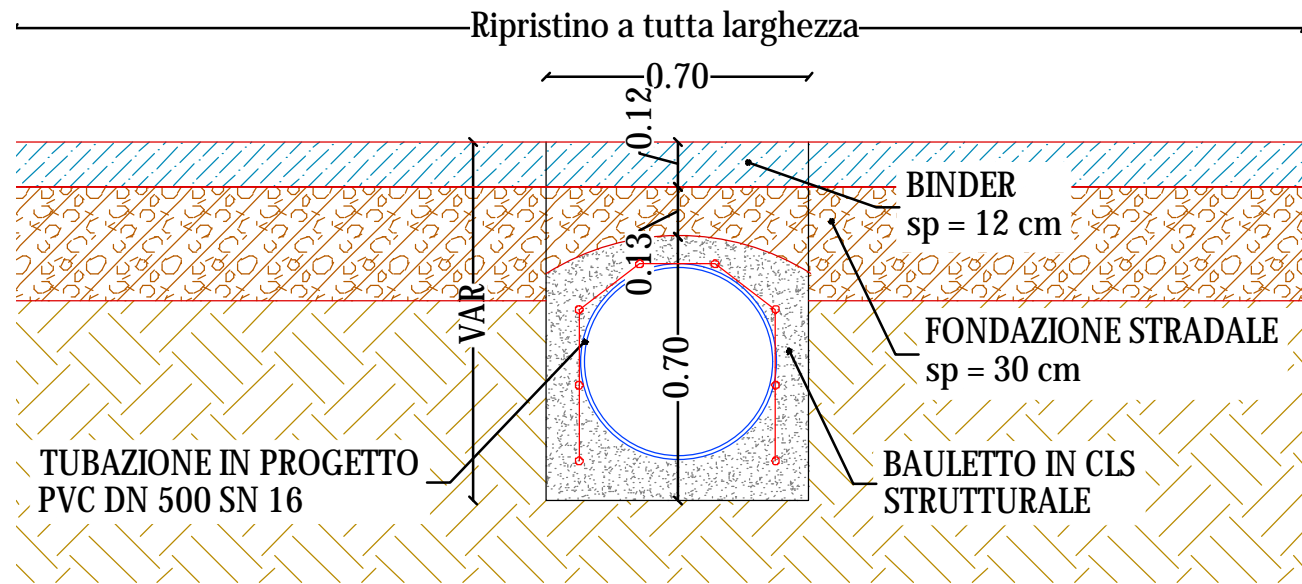
SEZIONE TIPO - B

scala 1:20



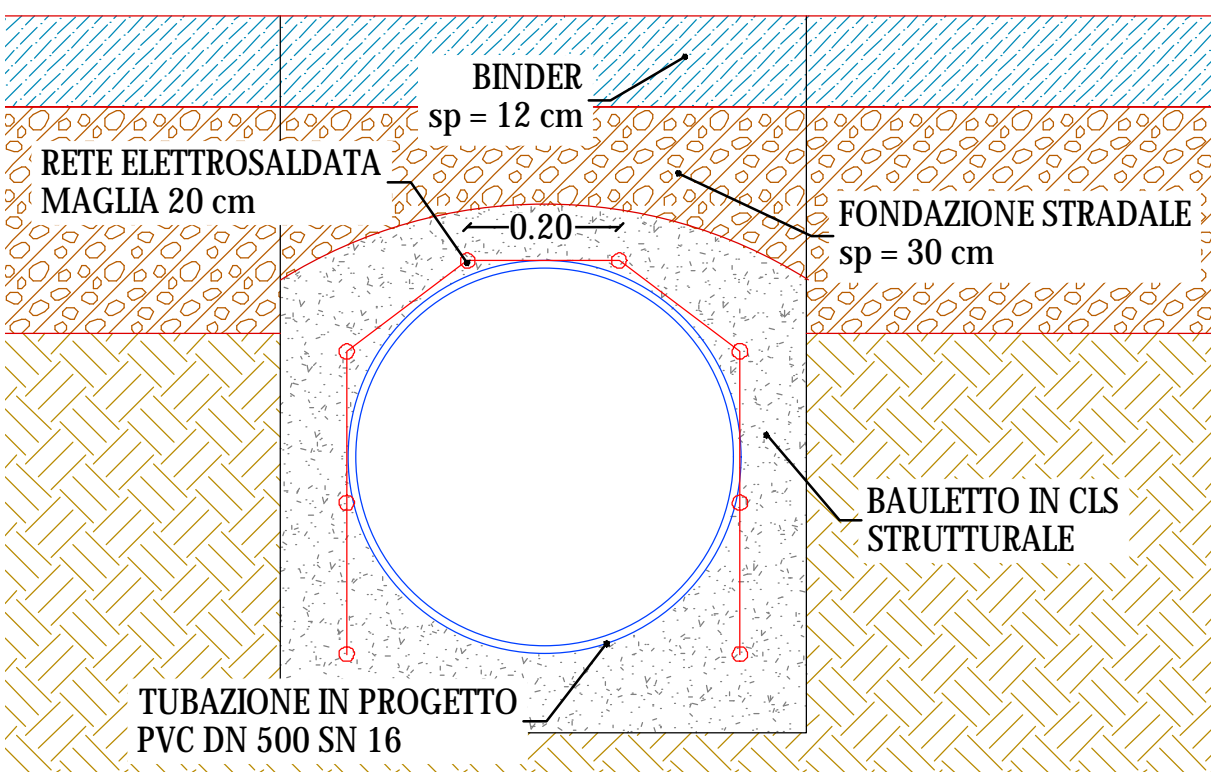
SEZIONE TIPO - C

scala 1:20



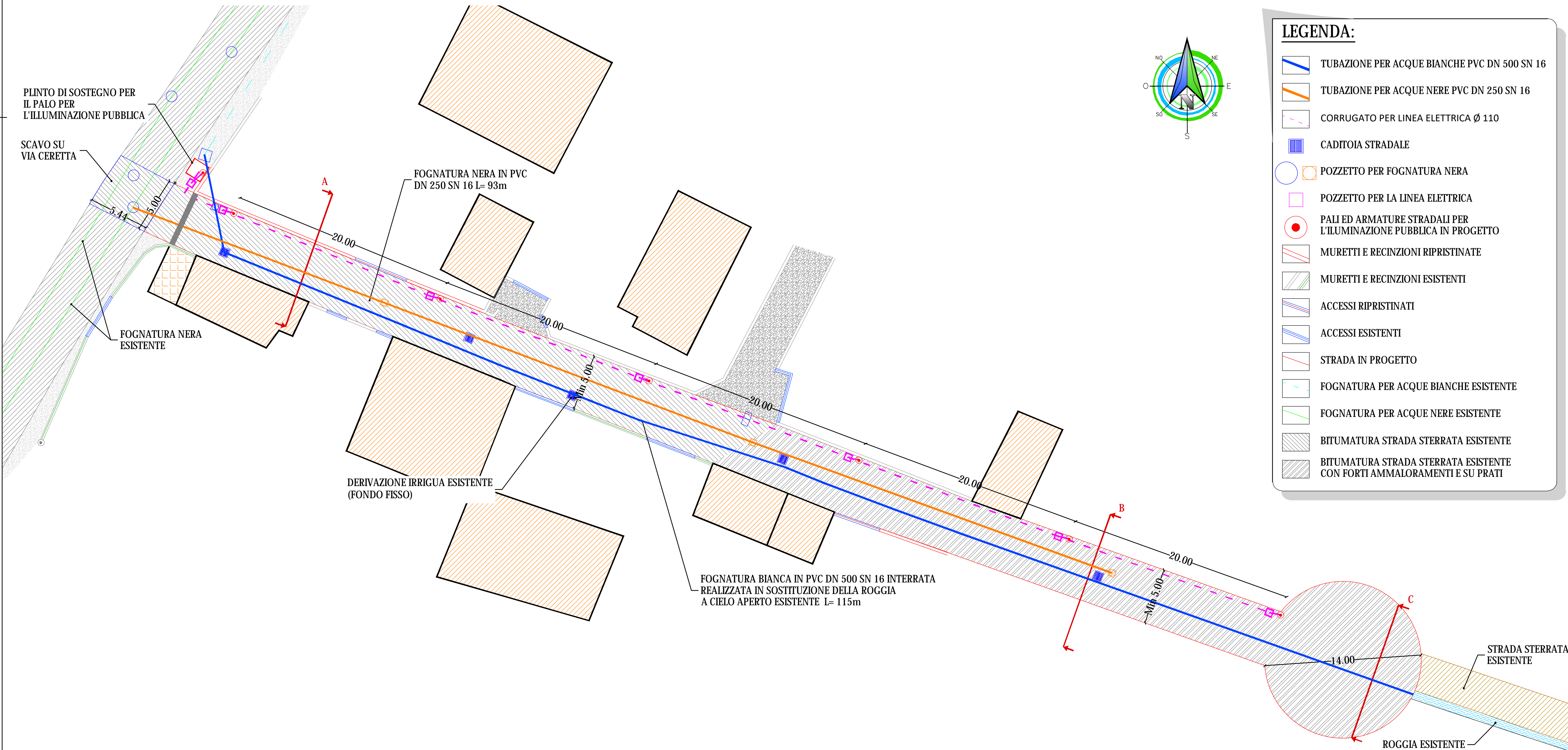
PARTICOLARE RETE ELETTROSALDATA

scala 1:10



PLANIMETRIA DI PROGETTO

scala 1:200



LEGENDA:

- TUBAZIONE PER ACQUE BIANCHE PVC DN 500 SN 16
- TUBAZIONE PER ACQUE NERE PVC DN 250 SN 16
- CORRUGATO PER LINEA ELETTRICA Ø 110
- CADITOIA STRADALE
- POZZETTO PER FOGNATURA NERA
- POZZETTO PER LA LINEA ELETTRICA
- PALI ED ARMATURE STRADALI PER L'ILLUMINAZIONE PUBBLICA IN PROGETTO
- MURETTI E RECINZIONI RIPRISTINATE
- MURETTI E RECINZIONI ESISTENTI
- ACCESSI RIPRISTINATI
- ACCESSI ESISTENTI
- STRADA IN PROGETTO
- FOGNATURA PER ACQUE BIANCHE ESISTENTE
- FOGNATURA PER ACQUE NERE ESISTENTE
- BITUMATURA STRADA STERRATA ESISTENTE
- BITUMATURA STRADA STERRATA ESISTENTE CON FORTI AMMALORAMENTI E SU PRATI

COMMITTENTE:



COMUNE DI SAN MAURIZIO CANAVESE

OGGETTO:

SISTEMAZIONE, IN AMPLIAMENTO DI VIA NOVARA

LOCALITÀ DELL'INTERVENTO:

COMUNE DI SAN MAURIZIO CANAVESE, VIA NOVARA

FASE PROGETTUALE:

PROGETTO ESECUTIVO

REVISIONE	DATA	DESCRIZIONE	REDAITTO	VERIFICATO	DESIGNATO
1	2	3	4	5	6
1	2	3	4	5	6
1	2	3	4	5	6
1	2	3	4	5	6
1	2	3	4	5	6
1	2	3	4	5	6
1	2	3	4	5	6
1	2	3	4	5	6
1	2	3	4	5	6

TITOLO:

PLANIMETRIA DI PROGETTO E SEZIONI TIPO - FOGNATURE

ARCHIVIO:

FILE N°:

4309

TURIN-PLAN-REG. FOGNATURE

DATA:

Loranzè, Novembre 2018

TAVOLA N°

04.2

SCALA:

VARIE

Sede legale
Via Barengo n.13, 10081
Castellamonte (To)
TEL. +39 348 7227848
e-mail: info.noascono@pec.it
P.IVA 08172840012

Sede operativa
Strada Provinciale 222, n.31
10010 Loranzè (To)
TEL. 0125.561001 - 0125.564807
FAX 0125.564014
e-mail: gianluca.noascono@ingadrluglio.it

PROGETTISTA:

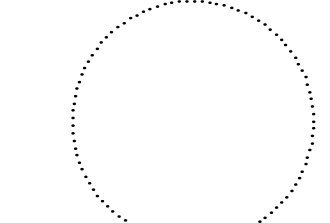
Dott. Ing. Gianluca NOASCONO
N° 8292 Y ALBO INGEGNERI
PROVINCIA DI TORINO

TIMBRO:



ALTRA FIGURA:

TIMBRO:



ALTRA FIGURA:

TIMBRO:

